

IMPACTOS E AÇÕES DO SUS APÓS O DESASTRE DA VALE S.A



PREFEITURA DE
BRUMADINHO

Ações de Urgência e Emergência em Resposta ao Rompimento da Barragem (25/01/2019)

- Plano de contingência local (ESF para a UPA)
- RUE acionou os SAMUs de Contagem, Betim e Belo Horizonte (suporte de USB's, USA's, Aeronave);
- Contato com os Municípios de Sarzedo, Ibirité e Belo Horizonte para suporte de emergência (acesso terrestres próximos);
- Acionamento do plano de catástrofes dos principais hospitais da RMBH.
- O Hospital Mater Dei Betim-Contagem integrou a RUE (Plano de Saúde Funcionários Vale)
- Criação de PAM (ponto de atendimento médico) na Faculdade ASA (Equipes de Betim, Contagem, Belo Horizonte e Brumadinho)

Atendimentos de Feridos e Enfermos

UNIDADE DE SAÚDE	MUNICÍPIO	QUANT. FERIDOS/ENFERMOS	OBSERVAÇÃO
UPA Brumadinho	<u>Brumadinho</u>	06	Após primeiros cuidados, 02 pacientes foram transferidos para o Hospital Mater Dei Betim-Contagem
UPA Sarzedo	Sarzedo	09	Após primeiros cuidados, 01 paciente foi transferido para o Hospital Mater Dei Betim-Contagem
Hospital de Ibité	Ibité	02	-
Hospital João XXIII	Belo Horizonte	09	-
Hospital Mater Dei Betim-Contagem	Betim	05	Posteriormente recebeu 02 pacientes que deram entrada na UPA de Brumadinho e 01 que deu entrada na UPA de Sarzedo
TOTAL			31

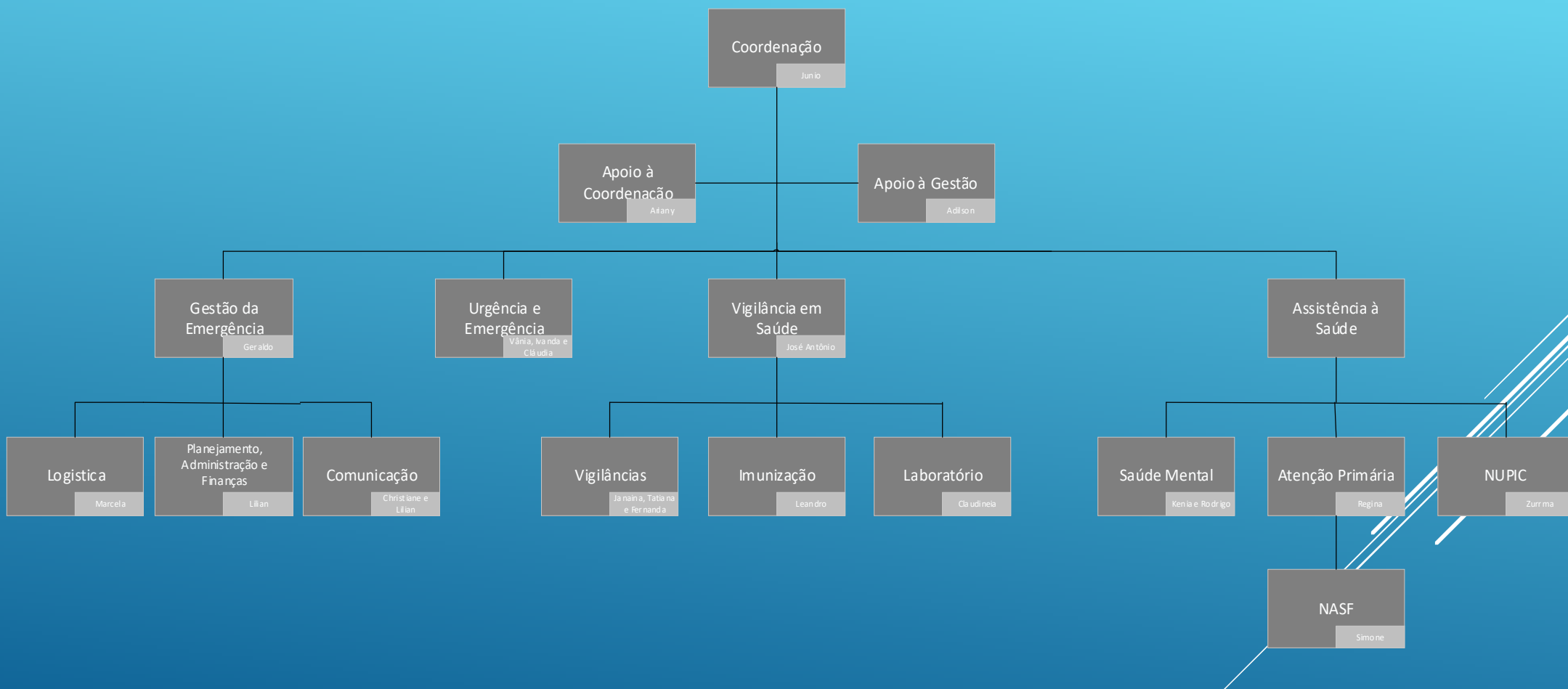
Instituição do Comando de Operações Estratégicas em Saúde – COES Brumadinho

O COES – Brumadinho foi criado através da Portaria Nº 01 de 29 de Janeiro de 2019 da Secretaria Municipal de Saúde devido ao rompimento da barragem da Mina Córrego do Feijão no dia 25 de Janeiro de 2019



PREFEITURA DE
BRUMADINHO

Organograma COES - Brumadinho



Como manter o pleno funcionamento da Rede de Atenção à Saúde (RAS) de Brumadinho?



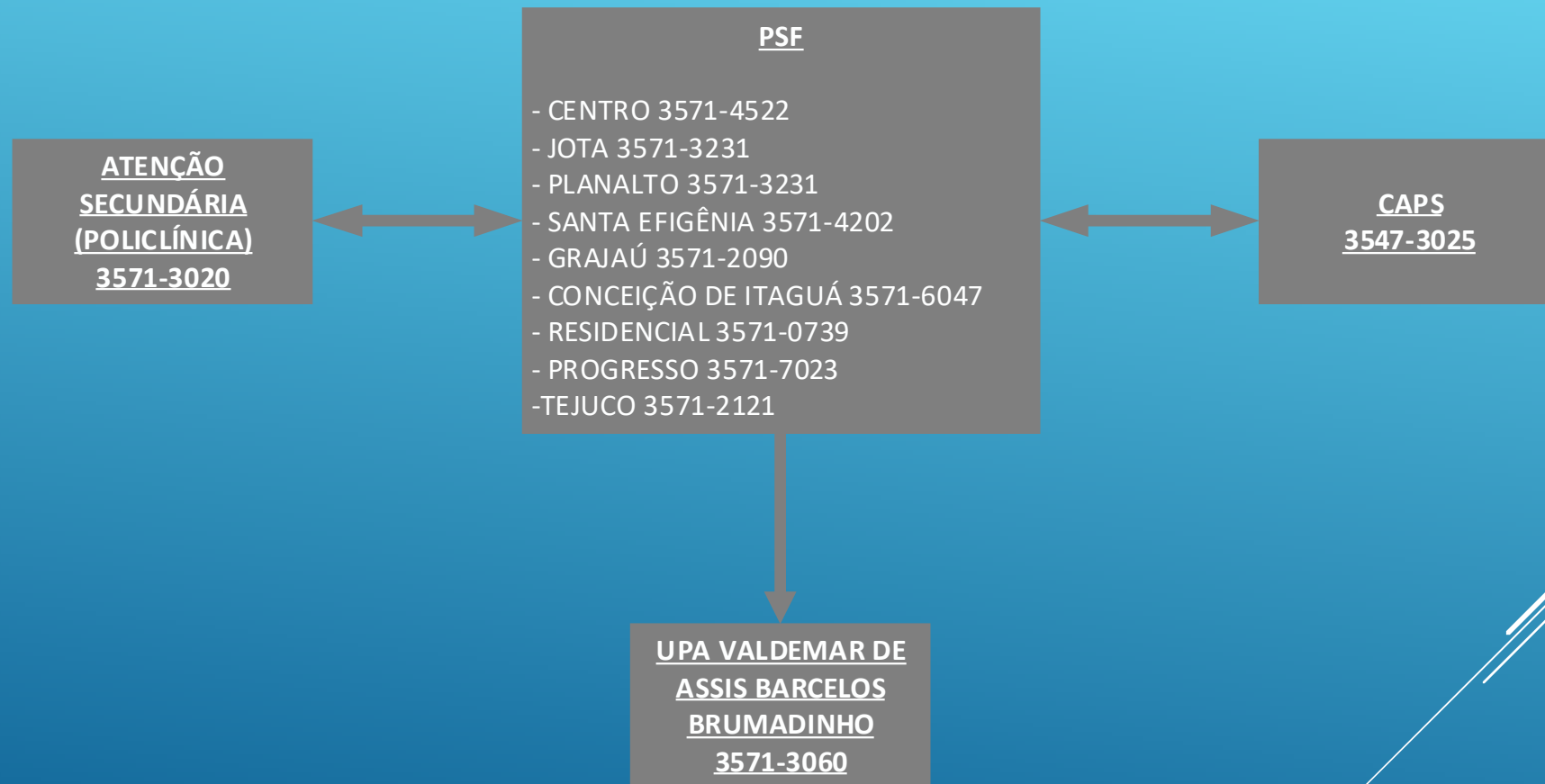
PREFEITURA DE
BRUMADINHO

MAPA DO MUNICÍPIO DE BRUMADINHO-MG
ZONA URBANA

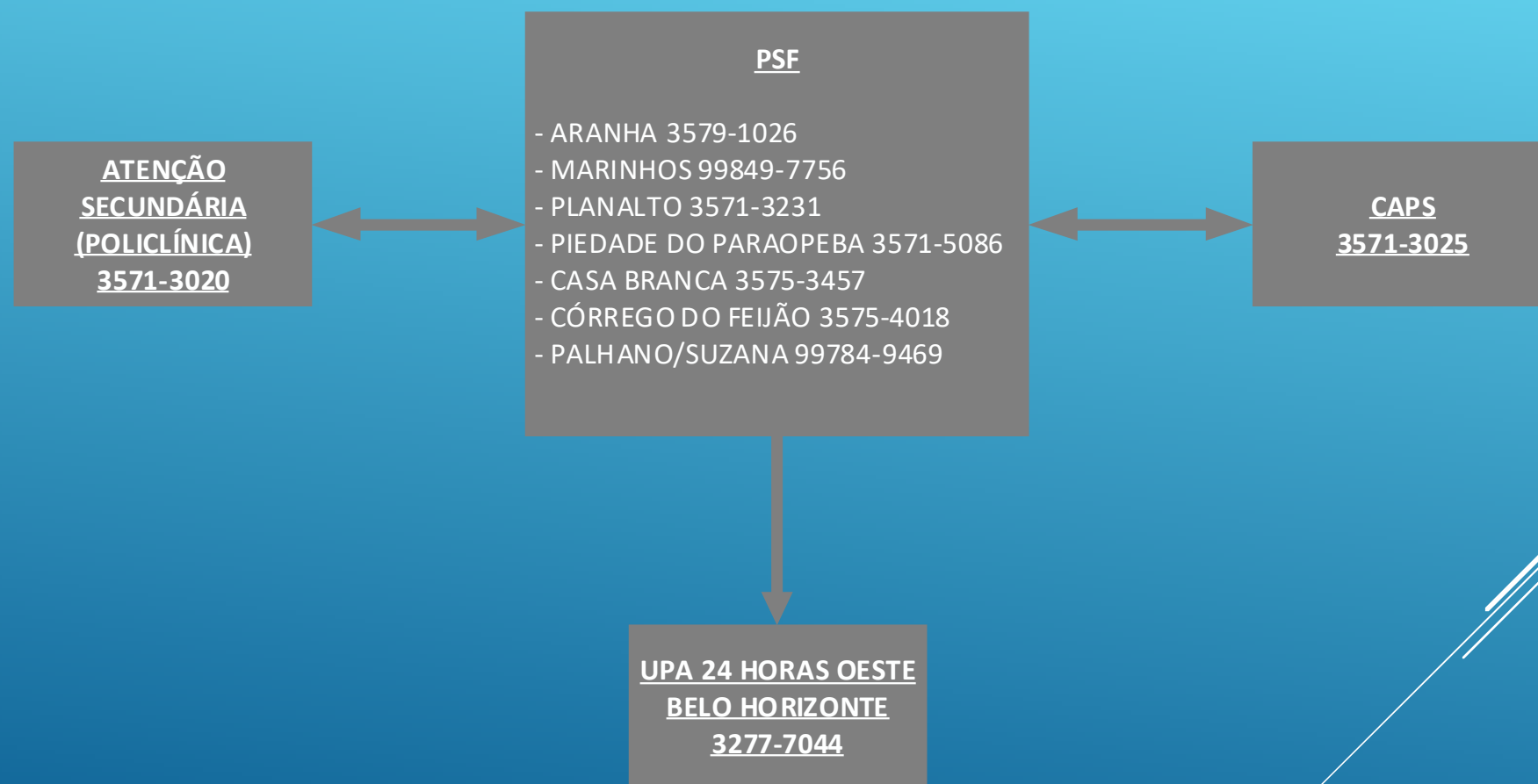


TOTAL DE 42 UNIDADES DE SAÚDE

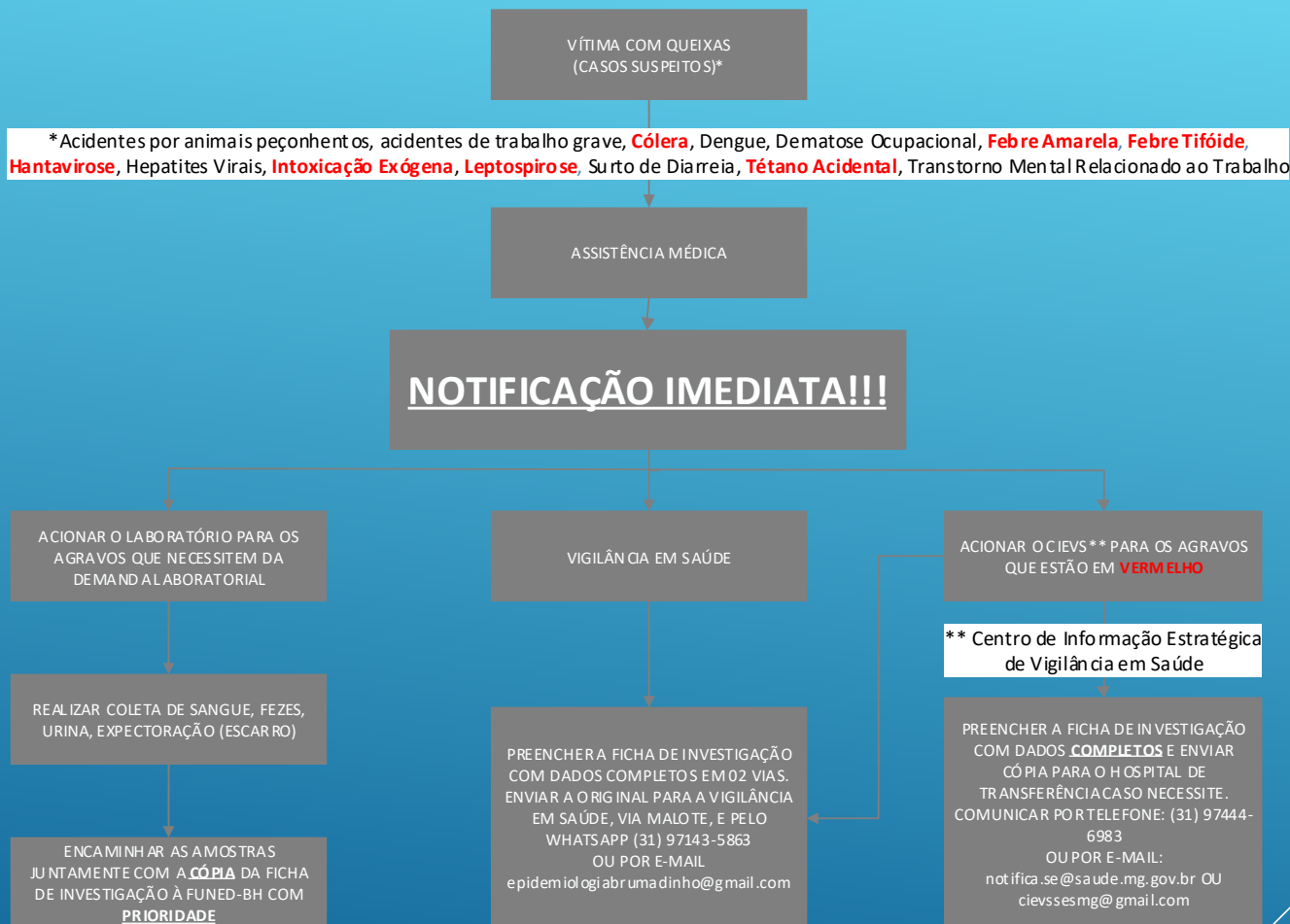
Fluxo RAS (Sede)



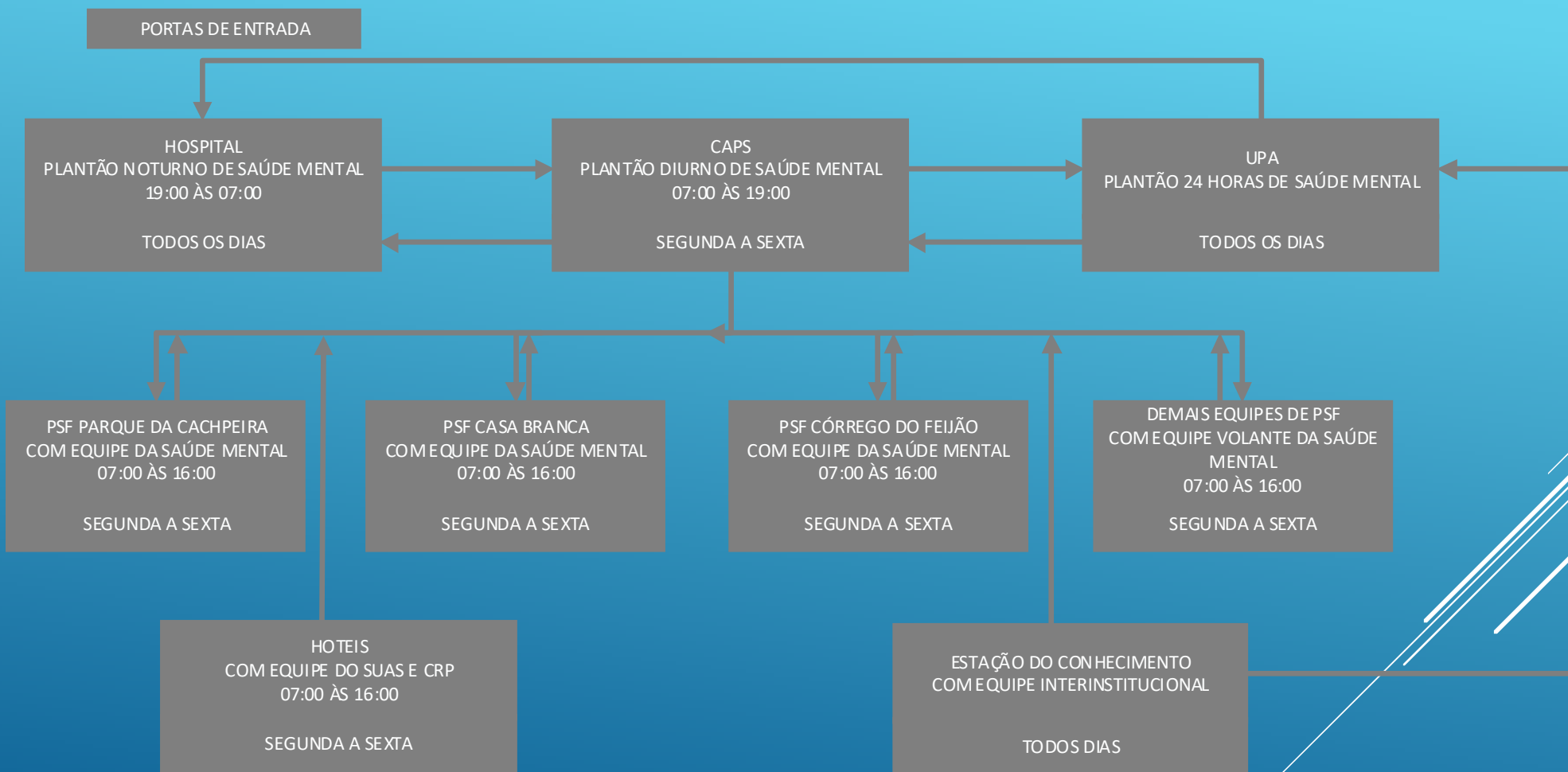
Fluxo RAS (Interior)



Fluxo de Encaminhamento de Casos Suspeitos



Fluxo de Atendimento Saúde Mental

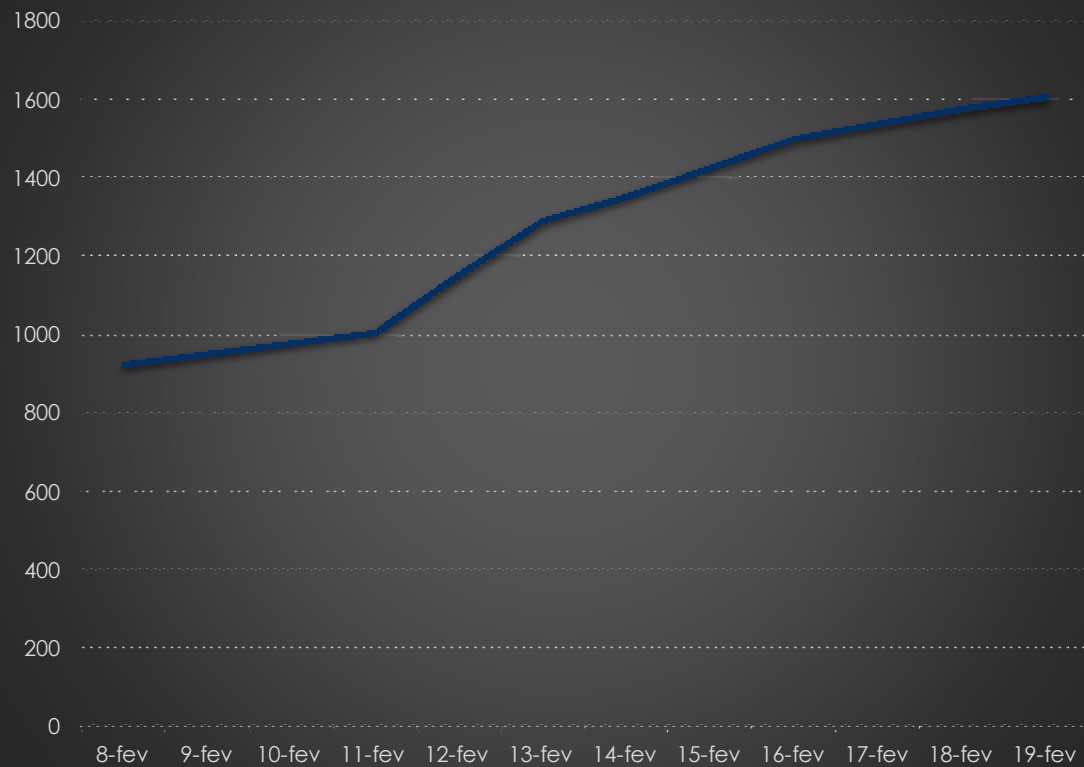


Intensificação de Imunização

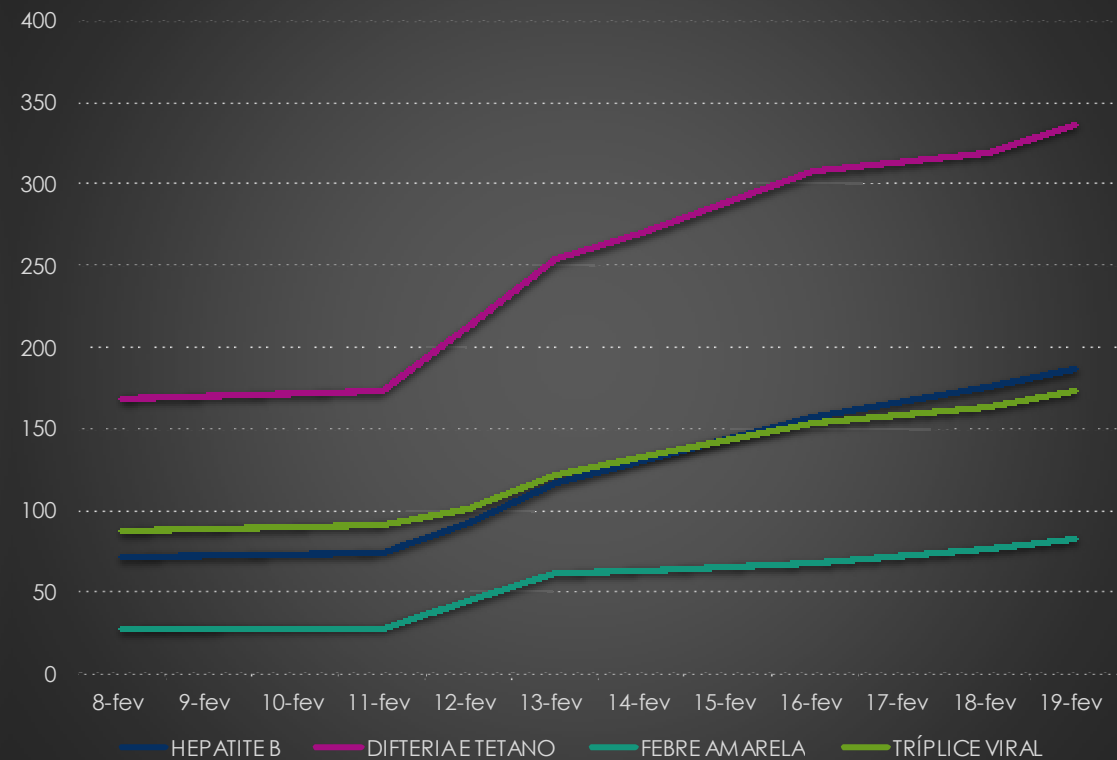
VACINAS	QUANTIDADE							
	08/fev	11/fev	12/fev	13/fev	14/fev	16/fev	18/fev	19/fev
HEPATITE A	924	1008	1152	1292	1355	1501	1575	1606
HEPATITE B	72	75	93	117	131	158	176	187
DIFTERIA E TETANO	169	174	213	254	270	308	320	337
FEBRE AMARELA	28	29	45	62	64	68	77	83
TRÍPLICE VIRAL	88	92	101	122	133	154	164	174
TOTAL DE DOSES	1281	1378	1604	1847	1953	2189	2312	2387
TOTAL DE PESSOAS	924	1008	1152	1292	1400	1567	1648	1693

Intensificação de Imunização

HEPATITE A



DEMAIS VACINAS



**PREFEITURA DE
BRUMADINHO**

Solicitações relacionadas à Saúde Mental

- Qualificação de CAPS I para CAPS II;
- Habilitação do CAPSi;
- Credenciamento de 03 Equipes de Atenção Multiprofissional de Média Complexidade em Saúde Mental (AMENT III);

Solicitações relacionadas à Atenção Básica

- Credenciamento de uma equipe Núcleo de Apoio à Saúde da Família (NASF);
- Credenciamento de uma Equipe de Saúde da Família (ESF);
- Habilitação de 32 ACSs.

Solicitações relacionadas à Média e Alta Complexidade

- Aumento do teto MAC;
- Alteração da proposta do Hospital Municipal de forma que seja também repassado ao Município o valor antes acordado como contrapartida (R\$ 3.092.880,00);
- Repasse para compra de equipamentos para o novo Hospital Municipal (R\$ 3.596.871,86)
- Habilitação de uma equipe de EMAD (Melhor em Casa)

MUITO OBRIGADO!

Geraldo Rodrigues do Carmo
Secretário Adjunto de Saúde
Brumadinho-MG

geraldo.saude@brumadinho.mg.gov.br
(31) 99835-8050



PREFEITURA DE
BRUMADINHO